

GUIA DE
IDENTIDADE
VISUAL



AVEIRO 2024

CAPITAL PORTUGUESA DA CULTURA

VERSÃO PREFERENCIAL

IDEAL PARA APLICAÇÕES
ONDE A LOGOMARCA SEJA
O ELEMENTO CENTRAL

A versão preferencial da logomarca possui o ícone maior em relação aos textos. Deve ser usada preferencialmente em grandes formatos e espaços onde a visualização da marca seja privilegiada.



AVEIRO 2024
CAPITAL PORTUGUESA DA CULTURA

O ano como palco.
Um cenário infinito.



AVEIRO 2024
CAPITAL PORTUGUESA DA CULTURA

O ano como palco.
Um cenário infinito.

VERSÃO PARA REDUÇÕES

IDEAL PARA REDUÇÕES
E COMPOSIÇÕES EM QUE
A LOGOMARCA DIVIDE O ESPAÇO
COM MAIOR QUANTIDADE
DE INFORMAÇÕES

Esta versão da marca possui o ícone menor e os textos maiores. Isso privilegia a leitura das informações. Por isso essa versão torna-se própria para espaços menores e reduções, e também para peças onde o volume de informações seja maior, favorecendo a visibilidade da marca.



AVEIRO 2024

**CAPITAL
PORTUGUESA
DA CULTURA**

**O ano como palco.
Um cenário infinito.**



AVEIRO 2024

**CAPITAL
PORTUGUESA
DA CULTURA**

**O ano como palco.
Um cenário infinito.**

VERSÃO HORIZONTAL

Esta versão da marca deve ser utilizada quando o espaço horizontal disponível não suportar a aplicação das versões anteriores.



AVEIRO 2024
CAPITAL PORTUGUESA DA CULTURA

O ano como palco. Um cenário infinito.



AVEIRO 2024
CAPITAL PORTUGUESA DA CULTURA

O ano como palco. Um cenário infinito.

LOGOMARCA SOBRE FUNDO ESCURO

Quando aplicada sobre fundo escuro, o lettering da marca torna-se branco e o ícone mantém suas cores originais. Deve-se atentar para reduções que podem prejudicar a visibilidade das cores, principalmente do vermelho, e para os tons do fundo. Escolha sempre a versão que privilegie a legibilidade dos elementos da marca.



AVEIRO 2024
CAPITAL PORTUGUESA DA CULTURA

O ano como palco.
Um cenário infinito.



AVEIRO 2024
CAPITAL PORTUGUESA DA CULTURA

O ano como palco.
Um cenário infinito.

VERSÃO MONOCROMÁTICA

Deve ser usada sobre fundos que não possibilitem a legibilidade da marca em suas cores originais e também em casos de limitação técnica, como ausência de cores.



AVEIRO 2024
CAPITAL PORTUGUESA DA CULTURA

O ano como palco.
Um cenário infinito.



AVEIRO 2024
CAPITAL PORTUGUESA DA CULTURA

O ano como palco.
Um cenário infinito.

LOGOMARCA

VARIAÇÕES

APLICAÇÃO SOBRE FUNDOS

ÁREA DE PROTEÇÃO

REDUÇÃO

APLICAÇÃO SOBRE FUNDOS

A logomarca Aveiro 2024 pode ser aplicada sobre fundos neutros, de cor e fotográficos. De acordo com o contexto onde será aplicada a logomarca, deve-se considerar a versão que proporcione a maior legibilidade e o reconhecimento da sua forma.

Recomenda-se a aplicação da logomarca monocromática sobre as cores prioritárias da própria logomarca e em fundos que não garantam uma leitura adequada.



USO INDEVIDO
Não utilize a marca sobre grafismos
ou outras padronagens



LOGOMARCA

VARIAÇÕES

APLICAÇÃO SOBRE FUNDOS

ÁREA DE PROTEÇÃO

REDUÇÃO

ÁREA DE PROTEÇÃO

Devemos manter um espaço mínimo entre a logomarca Aveiro 2024 e outros elementos. A área de proteção é medida com base na altura da letra A de AVEIRO.

BASE DA ÁREA DE PROTEÇÃO:
Altura da letra A de AVEIRO



REDUÇÃO

DIMENSÃO MÍNIMA

A dimensão mínima preserva a legibilidade da logomarca e tem a medida estipulada ao lado.

A dimensão mínima é de 160 px em ambientes digitais ou 3 cm em impressos, tendo como referência a largura da logomarca.

** Esta dimensão deve ser aplicada somente na logomarca recomendada para reduções.*



AVEIRO 2024

**CAPITAL
PORTUGUESA
DA CULTURA**

**O ano como palco.
Um cenário infinito.**



AVEIRO 2024

**CAPITAL
PORTUGUESA
DA CULTURA**

**O ano como palco.
Um cenário infinito.**



AVEIRO 2024

**CAPITAL
PORTUGUESA
DA CULTURA**

**O ano como palco.
Um cenário infinito.**

*Largura mínima de
3 cm para impressos
e 160 px para digital*

CORES PRIMÁRIAS

AVEIRO 2024 POSSUI
4 CORES PRIMÁRIAS:
VERDE, VERMELHO, BRANCO E PRETO.

As cores primárias são cores de maior reconhecimento e que estarão presentes na maioria das execuções em 2024. Além de serem uma releitura das cores de Portugal, também estão presentes na bandeira de Aveiro.

VARIAÇÕES TONAIS

Cada cor possui 2 variações tonais, uma clara e outra escura. São extensões das cores para serem utilizadas em peças que demandam uma maior complexidade, como interface ou projetos editoriais.

CORES PRIMÁRIAS

R 80
G 184
B 72
#50B848

C 70
M 0
Y 100
K 0

Pantone 2270C

R 105
G 209
B 112
#69D170

C 55
M 0
Y 75
K 0

R 0
G 158
B 11
#009E0B

C 80
M 0
Y 100
K 20

R 186
G 4
B 22
#BA0416

C 0
M 100
Y 100
K 20

Pantone 485C

R 221
G 80
B 65
#DD5041

C 0
M 80
Y 80
K 0

R 150
G 23
B 26
#96171A

C 20
M 100
Y 100
K 30

R 25
G 25
B 25
#191919

C 0
M 0
Y 0
K 100

R 130
G 130
B 130
#828282

C 0
M 0
Y 0
K 60

R 242
G 242
B 242
#F2F2F2

C 0
M 0
Y 0
K 10

R 255
G 255
B 255
#ffffff

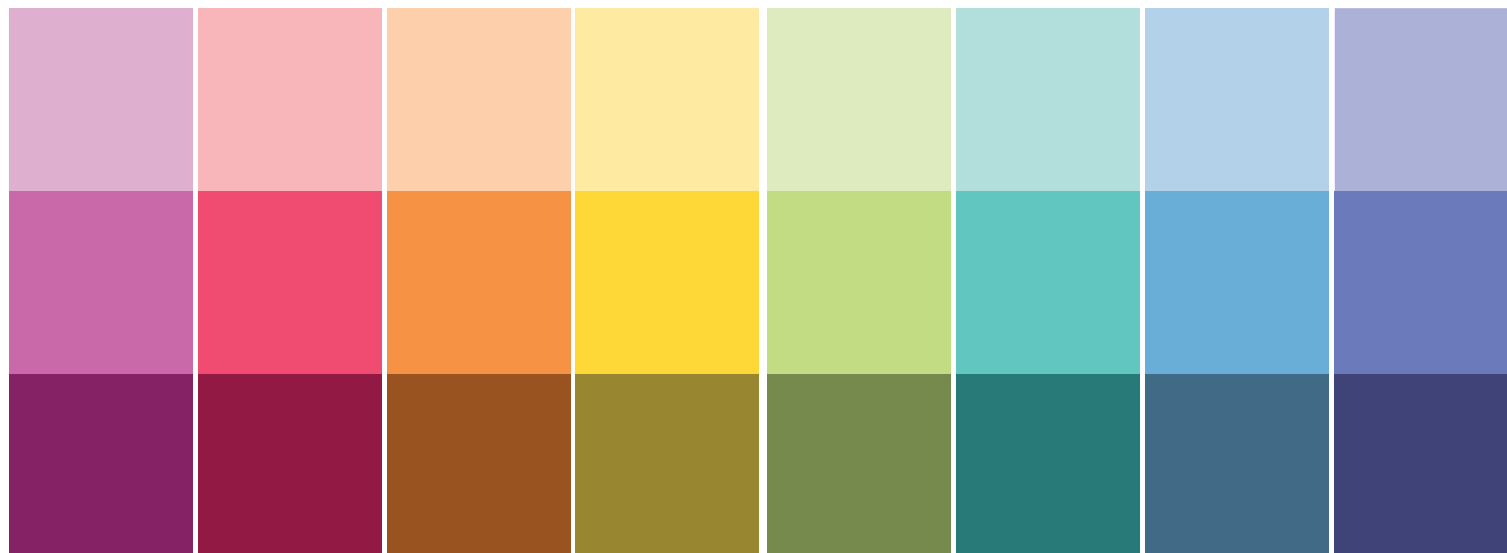
C 0
M 0
Y 0
K 0

CORES SECUNDÁRIAS

As secundárias são cores de suporte, com um papel mais funcional.

Podem ser usadas para identificação de eventos específicos, para sinalização e outros casos onde a variação cromática se faça necessária.

CORES SECUNDÁRIAS



GRAFISMOS

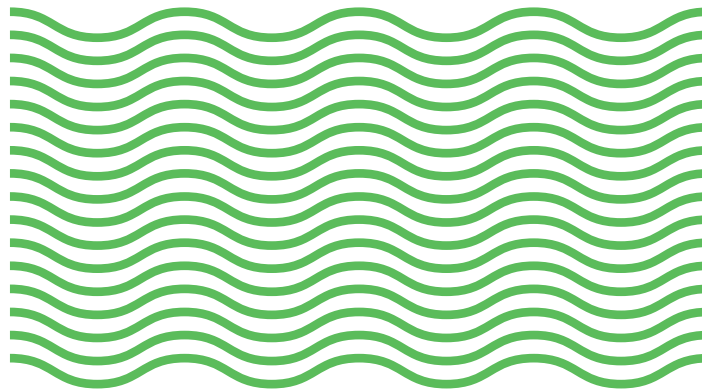
Os grafismos para Aveiro 2024 foram desenvolvidos a partir das formas que originaram a logomarca. Eles são parte fundamental da composição, pois ajudam a colocar diferentes eventos (e suas respectivas fotografias de divulgação) sob a mesma identidade gráfica.



Grafismo Logomarca (Infinito + Moliceiro)



Grafismo Mar



Grafismo Água



Grafismo Infinito

ELEMENTOS BÁSICOS

CORES **GRAFISMOS** FONTES FUNDOS COMBINAÇÃO DE CORES

REGRAS DE USOS DOS GRAFISMOS

Os grafismos são aplicados preferencialmente nas cores primárias.

Rodar os grafismos é permitido somente em ângulos de 90 graus. Eles devem ser aplicados preferencialmente cortados nas composições.

Para saber mais sobre composições usando os grafismos, visite a página 39, Uso do Grafismo e Tipografia Customizada.



Exemplo de grafismo rotacionado em 90 graus

FONTES

O pacote de fontes Aveiro 2024 é formado por uma tipografia customizada e pela Helvética Neue.

Usamos a *Tipografia Customizada Aveiro* para palavras ou títulos de muito destaque. Ela tem uma função gráfica também nas peças. Para todas as outras informações, deve-se usar a *Helvética Neue*.

Para casos onde não tenhamos o licenciamento para uso da Helvética Neue, podemos substituí-la pela fonte Work Sans, uma Google Font (download), ou mesmo a Arial (esta permitida somente em materiais internos).

TIPOGRAFIA CUSTOMIZADA AVEIRO

abcdefghijklmnopqrstuvwxyz
0123456789 á â ã é ê í ó ô ú ç

HELVETICA NEUE

Helvetica Neue Light

ABCDEFGHIJKLMNOPQRSTUVWXYZ
abcdefghijklmnopqrstuvwxyz
1234567890\$@!?:

Helvetica Neue Regular

ABCDEFGHIJKLMNOPQRSTUVWXYZ
abcdefghijklmnopqrstuvwxyz
1234567890\$@!?:

Helvetica Neue Medium

ABCDEFGHIJKLMNOPQRSTUVWXYZ
abcdefghijklmnopqrstuvwxyz
1234567890\$@!?:

Helvetica Neue Bold

ABCDEFGHIJKLMNOPQRSTUVWXYZ
abcdefghijklmnopqrstuvwxyz
1234567890\$@!?:

ELEMENTOS BÁSICOS

CORES GRAFISMOS FONTES **FUNDOS** COMBINAÇÃO DE CORES

FUNDOS

As peças de Aveiro podem ter 3 tipos de fundos diferentes: neutros, coloridos ou fotográficos.



FUNDOS NEUTROS
Recomendado para peças com bastante informação e também para sinalização.



FUNDOS DE COR
Utilizados sempre que alguma informação ou atração mereça destaque especial em relação às demais.



FOTOGRAFÍCOS
A melhor opção para ilustrar de forma visual a emoção de toda a programação cultural da cidade.

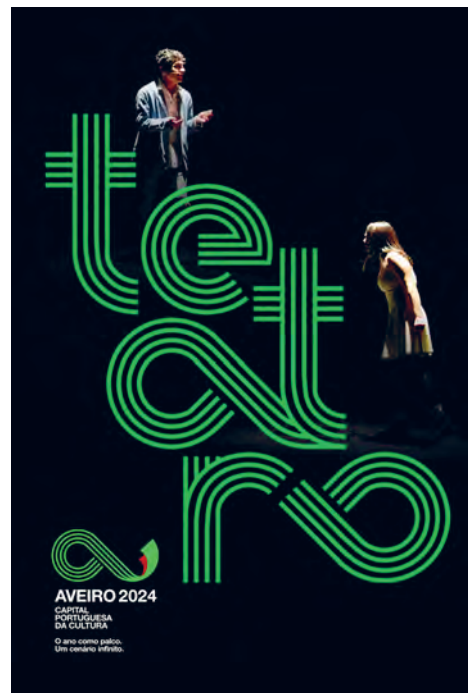
ELEMENTOS BÁSICOS

CORES GRAFISMOS FONTES FUNDOS COMBINAÇÃO DE CORES

COMBINAÇÃO DE CORES

As cores principais de Aveiro 2024 são o verde e o vermelho. Porém não devemos usá-las ao mesmo tempo nas peças. Se a marca escolhida para a aplicação for a predominantemente verde, os detalhes e destaques da peça devem ser verdes e vice-versa.

Podemos sim combinar as cores das marca com cores secundárias. Estas devem ser escolhidas levando em conta legibilidade.



Cor Primária

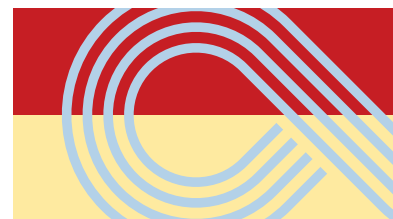


Cor primária + cor secundária



COMBINAÇÃO DE CORES

Ao lado temos boas combinações entre as cores principais e as secundárias. Mais variações podem ser criadas, sempre respeitando a boa legibilidade das informações.



RELAÇÃO LOGOMARCA AVEIRO COM OUTRAS MARCAS

A logomarca Aveiro 2024 poderá assinar em conjunto com logomarcas da Câmara Municipal, governo, coletivos ou instituições artísticas e patrocinadores. Poderá também assinar eventos que tenham sua própria programação visual, em uma ação de cobrand. Veja a seguir algumas diretrizes para esse conjunto ter harmonia e os devidos destaques.



AVEIRO 2024

**CAPITAL
PORTUGUESA
DA CULTURA**



PROPORÇÃO RECOMENDADA ENTRE LOGOMARCA AVEIRO 2024 E CÂMARA MUNICIPAL

Para preservar o destaque de Aveiro 2024, recomenda-se que o logo Câmara Municipal não exceda 40% da altura da marca principal.



máx 40% de X

RELAÇÃO LOGOMARCA AVEIRO COM OUTRAS MARCAS

PROPORÇÃO COBRAND

PROPORÇÃO RECOMENDADA ENTRE LOGOMARCA AVEIRO 2024, CÂMARA MUNICIPAL E COFINANCIADORES

A relação entre Aveiro 2024, Câmara Municipal e marcas cofinanciadoras deve ser como demonstrado ao lado.

Logo Câmara não exceder 40% da altura da logomarca Aveiro 2024.

Por sua vez, os Cofinanciadores não excederem 40% da altura do logo da Câmara Municipal.

Note que ao lado são as proporções máximas. Diferenças maiores entre o tamanho das marcas são permitidas. Diferenças mais pequenas na proporção somente em caso de não haver leitura em alguma das marcas na mídia escolhida.



$y =$
(máx. 40% de x)



Cofinanciado por:



máx 40%
de y



CULTURA



RELAÇÃO LOGOMARCA AVEIRO COM OUTRAS MARCAS

PROPORÇÃO COBRAND

LOGOS FINANCIAMENTO



Nota: Ordem e alinhamento no posicionamento dos logos. Versões em uma ou duas linhas.



RELAÇÃO LOGOMARCA AVEIRO COM OUTRAS MARCAS

PROPORÇÃO COBRAND

COBRAND

A logomarca Aveiro 2024 também pode assinar eventos que já tenham a sua identidade própria. Para isso, usa-se uma moldura desenhada a partir dos traços da marca. Esta moldura pode ser usada como rodapé, barra lateral ou cabeçalho.

As cores neutras de Aveiro 2024 são recomendadas para uso na moldura, para haver menos interferência.



RELAÇÃO LOGOMARCA AVEIRO COM OUTRAS MARCAS

PROPORÇÃO COBRAND

COBRAND

Quando estes eventos fizerem parte de alguma programação de Aveiro 2024 que tenha uma cor própria, a barra também assumirá esta cor.



COMPOSIÇÃO DE PEÇAS

Aveiro 2024 tem uma forma de compor suas peças. A composição conforme as informações trazidas nesse capítulo trazem consistência e unidade visual entre todas as peças produzidas no ano de 2024.

Os princípios são visuais e independendem do tipo de suporte e de escalas de medida.



COMPOSIÇÃO DE PEÇAS

GRID ALINHAMENTO TAMANHOS E ESTILOS DE TEXTO COMBINAÇÃO GRAFISMO E TIPOGRAFIA CUSTOMIZADA ASSINATURA EXEMPLOS

GRID

Recomenda-se que o conteúdo principal ocupe a área esquerda da peça, deixando a área central e direita para imagens, grafismos e ou destaques utilizando a Tipografia Customizada Aveiro 2024.



Conteúdo preferencialmente a ocupar lado esquerdo das peças.



Conteúdo preferencialmente a ocupar lado esquerdo das peças.

COMPOSIÇÃO DE PEÇAS

GRID **ALINHAMENTO** TAMANHOS E ESTILOS DE TEXTO COMBINAÇÃO GRAFISMO E TIPOGRAFIA CUSTOMIZADA ASSINATURA EXEMPLOS

ALINHAMENTO

Os conteúdos das peças podem ser divididos em três módulos:

Módulo 01: logomarca Aveiro 2024

Alinhado preferencialmente pelo topo ou pela base (logo acima do módulo 03). Veja mais casos na página página 40.

Módulo 02: informativo, onde entram títulos, subtítulos, descritivos

Alinhado também pelo topo ou pela base

Módulo 03: assinatura da Câmara Municipal e cofinanciadores.

Preferencialmente alinhado à base da peça. Caso alguma das marcas nesse módulo não tenha leitura, deverá ser aplicado uma barra protetiva.

**Em conteúdos editoriais ou websites, a lógica do alinhamento segue a mesma, porém podem ser acrescentadas mais áreas de texto conforme o necessário.*

Módulo 01

Módulo 02

Módulo 03



Módulo 02

Módulo 01

Módulo 03



COMPOSIÇÃO DE PEÇAS

GRID **ALINHAMENTO** TAMANHOS E ESTILOS DE TEXTO COMBINAÇÃO GRAFISMO E TIPOGRAFIA CUSTOMIZADA ASSINATURA EXEMPLOS

ALINHAMENTO: EXCEÇÕES

-Em casos onde o Módulo 03 seja composto somente pelo logotipo da Câmara Municipal, este pode ser utilizado em outras posições na composição. **(01)**

-Em caso de espaços muito horizontais, os módulos podem entrar lado a lado. **(02)**
Para mais infos sobre como assinar a logomarca Aveiro em conjunto com logomarcas promotoras e cofinanciadoras, visite o capítulo *Relação Logomarca Aveiro 2024 com Outras Marcas* na página 62.

-O Módulo 03 pode ser quebrado em mais linhas para peças com espaço limitado, como banners digitais ou mesmo algumas medias externos. Nesses casos, a barra protetiva, caso haja, somente é aplicada sob as marcas cofinanciadoras, para preservar o maior espaço possível de imagem. **(03)**



Módulo 03
quebrado em linhas,
para composições com
espaços reduzido.

TAMANHOS E ESTILOS DE TEXTO

As peças de Aveiro 2024 contam com algumas formatações de texto para a melhor hierarquia da informação. Abaixo, temos 3 proporções, pensados para o título, subtítulo e informação de cabeçalho. Ao lado, os estilos de cada tipo de texto.



Os textos descritivos não entram num cálculo proporcional de tamanho de fonte, pois esse corpo precisará se adequar ao tamanho da peça, para que tenha sempre leitura. Porém, sempre que possível, deve-se guiar pela proporção visual ao lado.

TEATRO

Lorem ipsum dolor sit amet

Nullam varius augue a ultrices pellentesque velit.

Lorem ipsum dolor sit amet, consectetur adipiscing elit. Fusce euismod ligula nec diam dignissim, ut fringilla ex maximus. Sed convallis vehicula fermentum. Vestibulum a venenatis lectus. Curabitur consectetur nec quam sit amet ultricies. Etiam venenatis, enim eu fringilla convallis, felis risus malesuada libero, et porttitor nunc velit ac neque.

Duis Laoreet Nisl Sed: 0€
00 mar / 00 Horas

Info de Cabeçalho

Helvetica Neue Bold Sublinhado
Entreletras: 0
Entrelinhas: 100% do tamanho da fonte
(Ex.: Se fonte 20pt, entrelinha 20pt)

Título

Helvetica Neue Bold
Entreletras: -20
Entrelinhas: 100% do tamanho da fonte
(Ex.: Se fonte 40pt, entrelinha 40pt)

Subtítulo

Helvetica Neue Light
Entreletras: -20
Entrelinhas: 100% do tamanho da fonte
(Ex.: Se fonte 20pt, entrelinha 20pt)

Textos descritivos

Helvetica Neue Regular
Entreletras: 0
Entrelinhas: 130% do tamanho da fonte
(Ex.: Se fonte 9pt, entrelinha 11.7pt)

Infos Destaque

Helvetica Neue Bold Itálico
Entreletras: -20
Entrelinhas: 120% do tamanho da fonte
(Ex.: Se fonte 10pt, entrelinha 12pt)

USOS DO GRAFISMO E TIPOGRAFIA CUSTOMIZADA

A identidade gráfica Aveiro 2024 conta com dois importantes elementos gráficos: os grafismos e a tipografia customizada. Para as composições ficarem equilibradas, devemos sempre escolher um destes dois como protagonista.

Se o grafismo tem mais destaque na composição, a tipografia customizada aparece em menor destaque ou mesmo não aparece.

Caso a tipografia customizada seja a protagonista, os grafismos serão pequenos ou não aparecerão na composição.



ASSINATURA

Aveiro 2024 não é uma assinatura normal como conhecemos em peças de publicidade. Ela é o evento, é a marca de um ano de intensa programação, ela é o produto anunciado. Então deve ter sempre o seu destaque na peça.

Em materiais onde ela divide espaço com outras informações, pode ser aplicada no topo esquerdo ou na base esquerda, considerando para a escolha a melhor legibilidade dos seus elementos e a mídia onde será utilizada. (01)

Já em vídeos ou materiais onde o espaço da mídia é dedicado à logomarca, ela será aplicada centralizada no espaço disponível. (02 e 03)



(01)



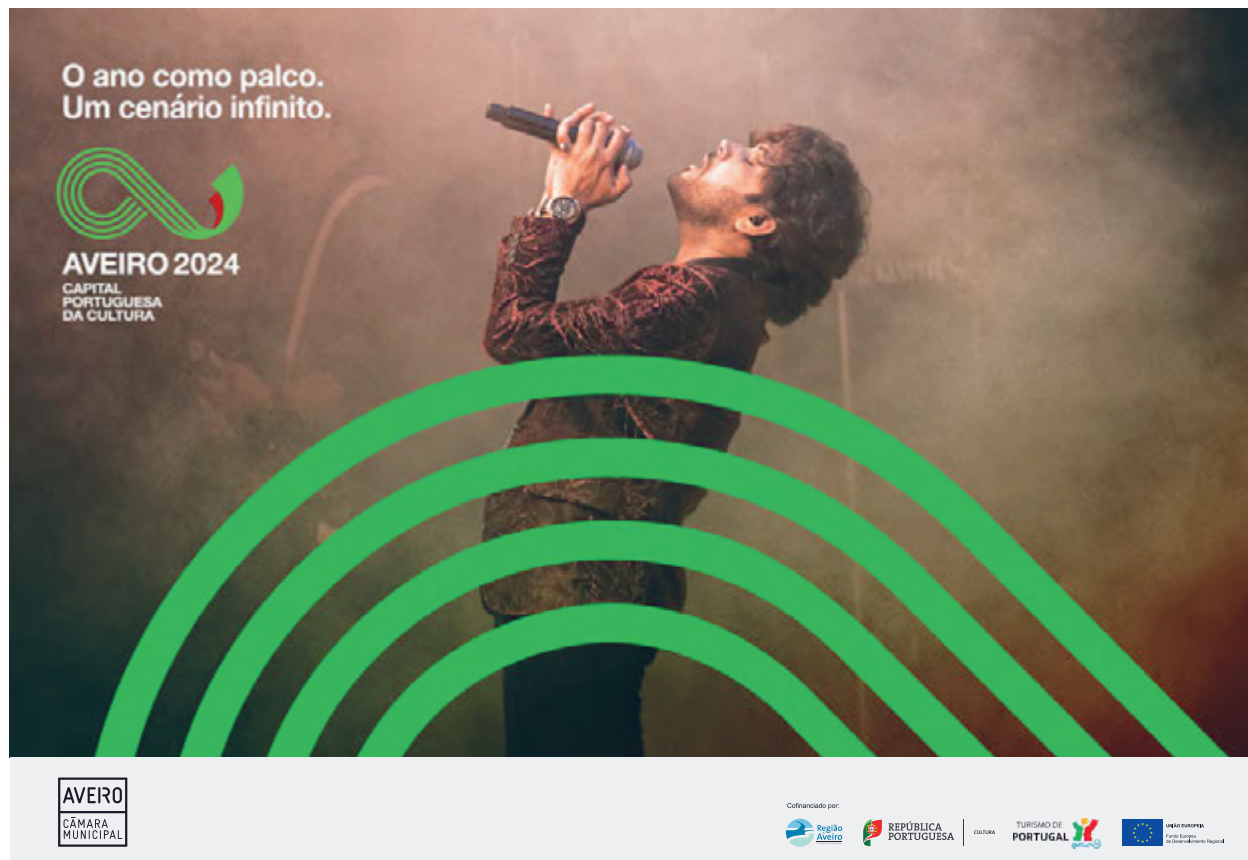
(02) Exemplo assinatura em espaço dedicado à logomarca.



(03) Exemplo assinatura em vídeos

ASSINATURA: CONCEITO COMO TÍTULO

Em peças institucionais de Aveiro 2024, é permitido o uso do conceito com papel de título. Nesse caso, ele deixa a parte de baixo do logo e assume a posição de título, seguindo as regras de estilo da página 38.



COMPOSIÇÃO DE PEÇAS

GRID

ALINHAMENTO

TAMANHOS E ESTILOS DE TEXTO

COMBINAÇÃO GRAFISMO E TIPOGRAFIA CUSTOMIZADA

ASSINATURA

EXEMPLOS

ASSINATURA: MARCA COMO GRAFISMO

Também em peças institucionais, onde o grande foco seja o ano de Aveiro 2024, a logomarca pode assumir o papel de grafismo. Nesse caso, deve interagir com a imagem e estar centralizada na área focal da peça, transformando-se no elemento principal da composição.

Somente nesse caso, para o melhor equilíbrio, é permitido a redução do conjunto de lettering “Aveiro 2024, Capital Portuguesa da Cultura + conceito” em 35% em relação a versão prioritária da marca.



**Em caso de dúvidas,
não hesite em contactar
a equipa de comunicação
da Câmara Municipal
de Aveiro.**

Contacto:

Joana Resende

jresende@cm-aveiro.pt

Gabinete de Comunicação, Relações Públicas e Marketing Urbano

